

techkidz®



Manuel d'utilisation

Modèle : Plateforme de jeux d'eau gonflable
Lagon

À LIRE AVANT UTILISATION

■ CONSIGNES

Notre société se réserve le droit de modifier le contenu du présent mode d'emploi sans préavis. La notice présente correspond au modèle vendu à la période où elle a été éditée. Il se peut qu'elle soit modifiée et mise à jour au fil du temps.

■ CARACTÉRISTIQUES

- **Dimensions** : 265x265x104cm
- **Capacité d'eau** : 208l
- **Soupapes de sécurité**
- **Pulvérisateur d'eau**
- **Tunnel de lave avec cerceau à billes**
- **Toboggan amovible avec cordes d'attache et oeilletons intégrés**
- **Bouchon de vidange facile à utiliser**
- **Certifié aux normes européennes - EN71**

■ INSTRUCTIONS

Veillez respecter les instructions ci-dessous. Si celles-ci ne sont pas respectées et que votre produit est endommagé, nous ne pourrions être tenus pour responsables.

- Tenir le produit éloigné de la chaleur.
- Tenir éloigné des enfants, ou utiliser en présence d'un adulte.
- Ne pas faire face au soleil lors de l'utilisation.
- Ne pas laisser le produit de manière prolongée au soleil ou sous haute température, il peut être endommagé.
- Ne pas utiliser lors d'un orage.
- Ne pas approcher d'objets pointus ou métalliques près du produit.
- Nettoyer le produit de temps en temps.
- Ne pas utiliser dans un espace confiné.
- Réservé à un usage domestique.
- Vider la piscine lorsqu'elle n'est pas utilisée.
- Ne pas installer sur une surface dure (béton, bitume...).
- Placer le produit sur une surface à niveau à au moins 2m de toute structure (cloture, barrière, maison, branches, câbles électriques...)
- Poids maximal de 45 kg, une personne sur le toboggan à la fois.
- Ne pas effectuer de sauts périlleux ni de jeux risqués.
- Changer l'eau fréquemment.

UTILISATION DU PRODUIT

Préparation

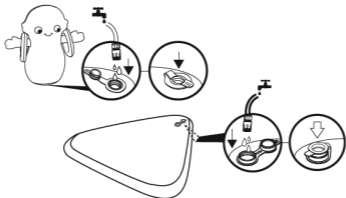
L'installation ne prend qu'une dizaine de minutes à une personne.

Il est indispensable que la piscine soit montée sur un sol compact et nivelé. Si la piscine est montée sur un sol non uniforme, cela pourrait provoquer l'effondrement de la piscine et une inondation, provoquant de graves blessures personnelles et/ou des dommages aux biens personnels.

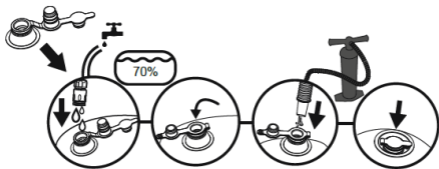
Ne montez pas la piscine sur une voie d'accès, sur une terrasse, une plateforme, sur du gravier ou du goudron. Placez-la sur du gazon de préférence.

Montage

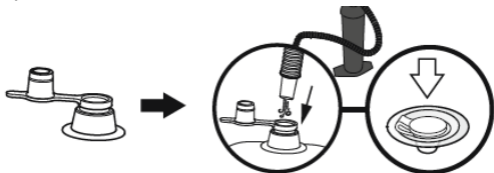
1/ Ouvrez la vanne d'eau pour remplir la chambre à eau avec de l'eau (uniquement pour l'article avec chambre à eau).



2/ Ouvrez la vanne 3 voies pour remplir la chambre à eau et fermez le premier bouchon, puis gonflez la même chambre avec une pompe à air (non fournie). Fermez la vanne après avoir gonflé et rentrez-la dans le boudin.



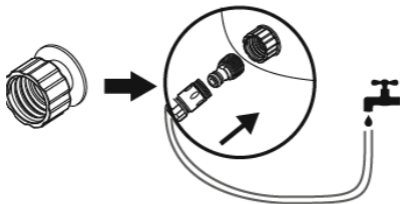
3/ Ouvrez les valves de sécurité et gonflez les parties une par une. Vérifiez que vous avez bien fermé les valves après les avoir gonflées. La pompe à air n'est pas fournie avec. Ne gonflez pas trop et n'utilisez pas de compresseur.



4/ Reliez le toboggan à la piscine en serrant la corde (uniquement pour l'article avec toboggan amovible)



5/ Raccorder le tuyau de jardin sur l'adaptateur du tuyau.



6/ Remplissez lentement la piscine jusqu'au niveau d'eau indiqué, en ne dépassant pas la ligne. Ne remplissez pas trop la piscine, elle pourrait s'effondrer. Ne pas laisser sans surveillance pendant le remplissage.

Niveau d'eau correct



Vider la piscine

Contrôlez les réglementations locales concernant l'élimination de l'eau des piscines. Dégonflez toutes les chambres à air et abaissez les parois de la piscine pour faire sortir l'eau. Seul un adulte peut vider la piscine.

Entretien

Nettoyer la piscine à l'aide d'un chiffon humide. N'utilisez jamais de produit chimique pour ne pas endommager la piscine.

Séchez la piscine, et pliez-la soigneusement afin de la ranger dans son carton d'origine. Rangez dans un endroit sec et frais. A la prochaine saison, veillez à bien vérifier que le produit n'est pas endommagé.

Réparation

Si un boudin est endommagé, utilisez la rustine fournie avec. Pour cela, nettoyez la zone à réparer, décollez soigneusement la rustine, appuyez la rustine sur la zone à réparer, et attendez 30mn avant de gonfler la piscine.



techkidz®

Copyright Techkidz® All rights reserved.
JG FASHION SARL | 38110 DOLOMIEU | FRANCE
www.techkidz.eu

Toutes les marques présentes appartiennent à leurs propriétaires respectifs. All trademarks are the property of their respective owners.

Produits importés par JG FASHION SARL. Fabriqué en Chine.
Imported by JG FASHION SARL. Made in China.



**Attention! Petits éléments.
Danger d'étouffement.
Warning! Small parts.
Chocking hazard.**



LDPE



Merci de recycler cet emballage !
Please recycle the package. Thanks !